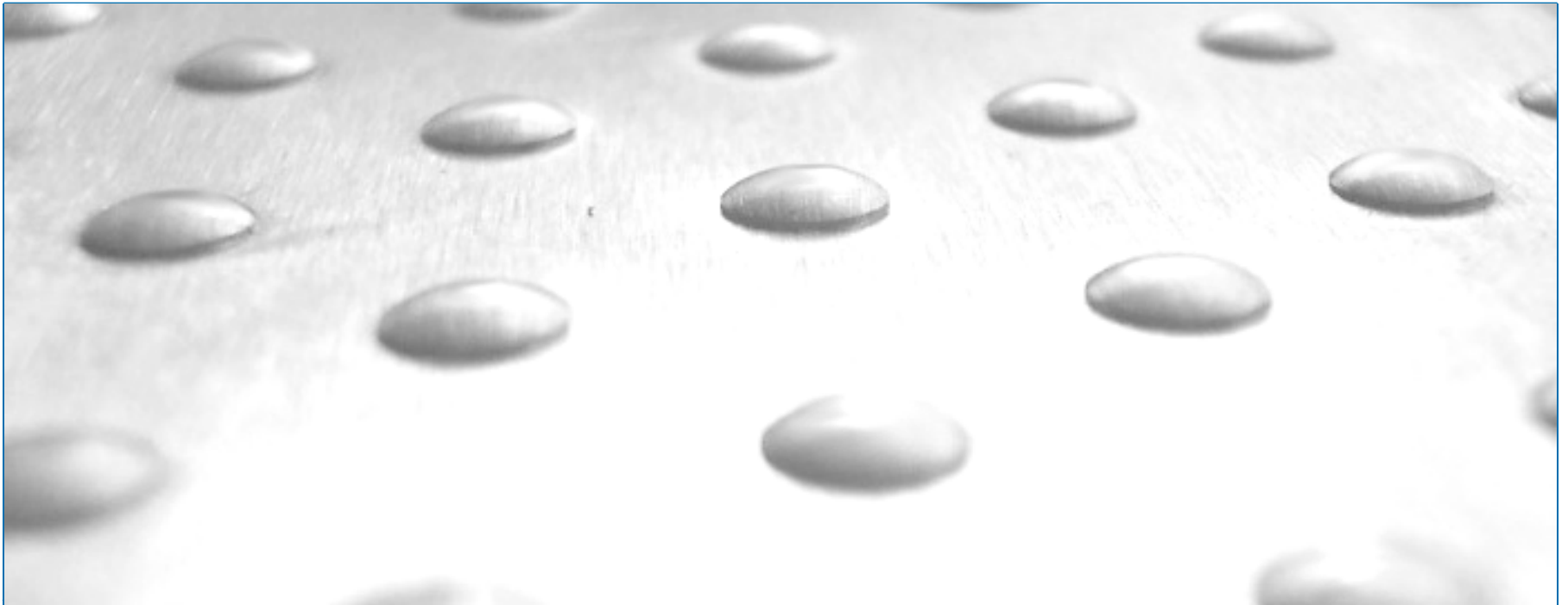


References

PerfTec Architecture



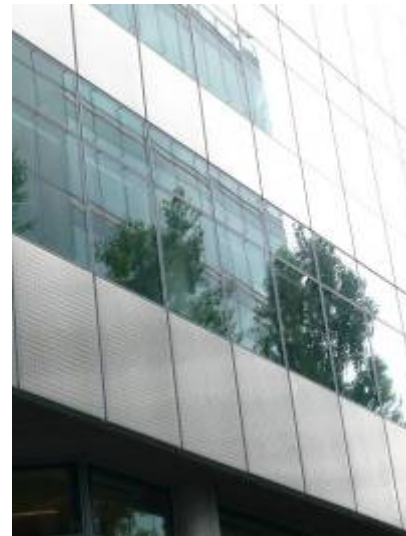
We accept the challenge!

ANDRITZ

Sony Center Berlin, Potsdamer Platz



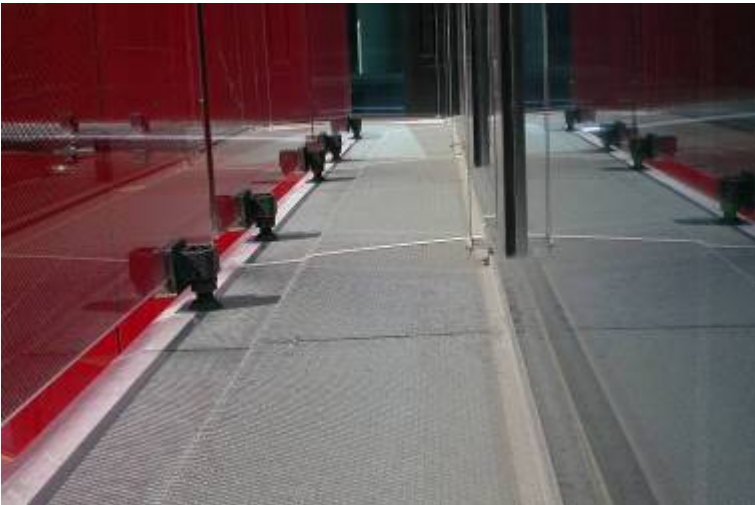
- Fassadenelemente mit Quadratprägung



Elsässer Tor



- Fluchtbalkon Prägung P20 mit Rutschsicherheitsanforderung
- Designobjekt im Innenhof



Maschinenfabrik Reinhausen (1)



- Fassade in Quadratprägung Aluminium



Maschinenfabrik Reinhausen (2)



- Fassade in Quadratprägung Aluminium



Maschinenfabrik Reinhausen (3)



- gelochte Fassade



Leibnitz Rechenzentrum Garching



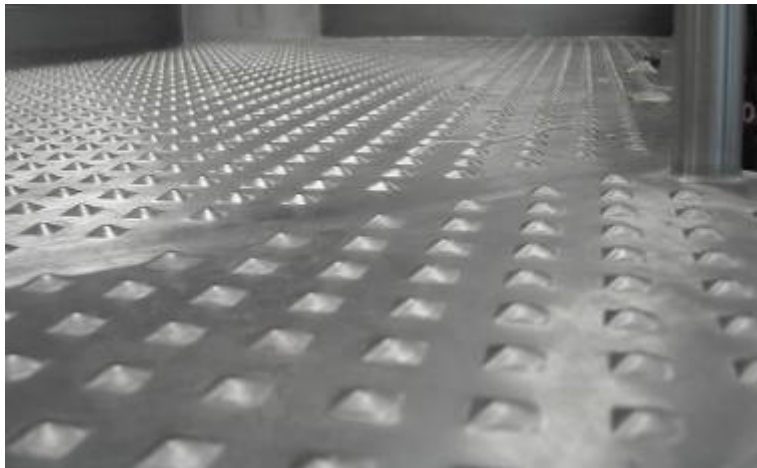
- Sonnenschutzkonstruktionen
Lochblech (RV 1,5-3)



Trittfläche für Arbeitsbühne



- Prägung P4

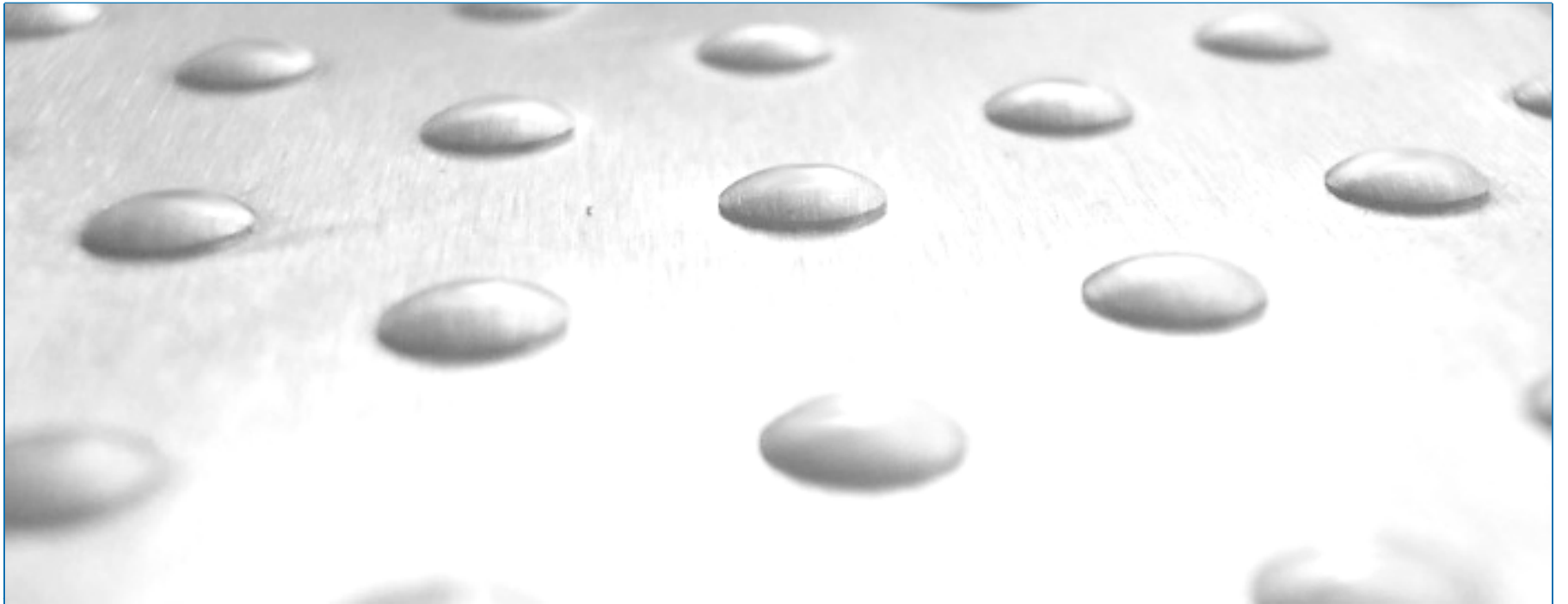


Zugbrücke Norddeutschland



- Durchgezogene Lochung als Fahrbahnbelag





We accept the challenge!

ANDRITZ